

## PROJEKTEERIMISTINGIMUSED

### Riigitee 22 Rakvere - Väike-Maarja - Vägeva tee km 3,47-3,58 liiklusohtrliku koha likvideerimiseks

<b>1. EHITUSTEGEVUSE LIIGI TÄPSUSTUS</b>	
Ehitustegevuse liik:	Ümberehitamine
Kasutamise otstarve:	Avalikult kasutatav riigitee
<b>2. PROJEKTEERIMISTINGIMUSTE ANDJA</b>	
2.1.Asutus:	Transpordiamet
2.2.Asutuse registrikood:	70001490
2.3.Ametniku nimi:	Kaie Kruusmaa
2.4.Ametniku ametinimetus:	Projekteerimise üksuse juhataja
<b>3. TAOTLUSE ANDMED</b>	
3.1.Liik:	Projekteerimistingimused detailplaneeringu koostamise kohustuse puudumisel
3.2. Alus:	Teehoiukava
<i>Märkus. Taotlust ei esitata. Huvitatud osapool ja menetleja on samad isikud. Aluseks on haldusmenetluse seaduse § 35 lg 1 p 2</i>	
<b>4. EHITAMISEGA HÕLMATAVA KINNISASJA ANDMED</b>	
4.1.Katastritunnus*:	66204:002:2440; 66101:001:0249; 66204:002:1660
4.2.Koha-aadress:	Lääne-Viru maakond Rakvere vald Tõrma küla
<i>Projekteeritava teelõigu asukohaskeem on esitatud lisa.</i>	
<i>* Punktis 4.1 on toodud projektiga käsitletavat katastriüksused. Projektlahenduse koostamisel on osutunud vajalikuks täiendava teemaa omandamine teega piirnevatest kinnisasjadest. Täiendava teemaa vajadus on näidatud krundijaotuskava joonistel.</i>	
<b>5. PROJEKTEERIMISTINGIMUSTE SISU JA PÕHJENDUSED</b>	
<b>5.1.Üldised</b>	
5.1.1. Olemasolev olukord	<p>Riigimaantee 22 Rakvere- Väike-Maarja- Vägeva tee ääres lõppeb Tõrma kergliiklustee km-l 3,47 Tõrma kalmistu bussipeatuste juures.</p> <p>Kergliiklusteega on ühendamata ca 110 m kaugusel (km 3,58) riigiteega ristuv kohalik tee 6621037 Haudejaama tee, mille kaudu on juurdepääs kortermajadele ja Nurmiku tee äärsele elamupiirkonnale.</p> <p>Teelõigul km 3,47-3,58 liiguvad kergliiklejad bussipeatustesse ja Rakvere linna tugimaantee teepeenral. Teelõigul on tõenäoline kergliiklejate arv 98 liiklejat päevas <a href="#">Kergliikluse mudeli</a> alusel.</p>

	<p>Teeregistri 2025.a. andmetel on riigitee liiklussagedus 3472 a/ööp, millest raskeliikluse osakaal on 12%. Teelõigul on kohalik kiiruspiirang 50 km/h. Teelõik on valgustatud kuni km 3,6.</p> <p>Riigitee 22 km 3,47-3,58 äärde jalgratta- ja jalgte ehitamine on lahendatud Tinter-Projekt OÜ koostatud töös nr 04-18-TP „Pilotprojekt tugimaantee 22 Rakvere – Väike-Maarja – Vägeva lõigu km 3,12-10,37 taastusremondi ja liiklusohutlike kohtade ümberehituse põhiprojekti koostamine ehituse infomudelina. Põhiprojekt“. Projekt realiseeriti 2018.a., välja arvatud eeltoodud jalgratta- ja jalgte lõigu ehitamine.</p> <p>Jalgratta- ja jalgte asukoht ning ehitamiseks vajalik maa-ala on toodud lisas 2. Asendiskeem.</p> <p>Projektiga seotud alal kavandab Rakvere Vallavalitsus Tõrma kergliiklustee edasi ehitamist, alates Haudejaama tee (nr 6621037) ristmikust kuni km 4,51 Vana-Tõrma tee (6621039) ristmikuni, Palmpro OÜ ja Teede Kavand OÜ koostatud töö nr 305 „Vana-Tõrma küla kergliiklustee“ alusel.</p>
5.1.2. Projekti eesmärk	Olemasoleva maantee liiklusohutuse taseme tõstmine jalgratta- ja jalgte ehituse kaudu. Piirkonna liikumisvõimaluste parandamiseks kohaliku tee ühendamine olemasoleva kergliiklusteede võrgustiku ja bussipeatustega.
5.1.3. Lubatud suurim sõidukiirus	50 km/h
5.1.4. Sõiduradade arv	2
5.1.5. Ristlõige	Olemasolev maantee, ristlõike muudatusi ei kavandata.
<b>5.2.Riigitee, sh ristmikud</b>	
5.2.1.	Lähtuda kliimaministri 17.11.2023 määrusest nr 71 „Tee projekteerimise normid“ ja kehtivatest Transpordiameti juhistest ja juhenditest.
5.2.2.	Lähtuda Tinter-Projekt OÜ koostatud töö nr 04-18-TP jalgratta- ja jalgte ehitust käsitlevast projektlahendusest (vt lisa 2. Asendiskeem). Näha ette projektlahenduse kaasajastamine olemasoleva olukorraga kokku viimiseks. Projektlahendus täpsustub
5.2.3.	ehitusprojekti koostamise käigus.
5.2.4.	Vajadusel näha ette täiendavad meetmed liiklusohutuse parandamiseks.
<b>5.3.Bussipeatused</b>	
5.3.1.	Arvestada olemasolevate Tõrma kalmistu bussipeatustega.
<b>5.4.Kergliiklusteed</b>	
5.4.1.	Projekteerida jalgratta- ja jalgte lõik laiusega 2,5 m, arvestades välja ehitatud ja projekteeritud Tõrma kergliiklustee laiusega.
5.4.2.	Lähtuda Transpordiameti juhendist „Teede projekteerimine“ ptk 7 Kergliiklustee ja jalgrattarada.
<b>5.5.Teega seotud rajatised</b>	
5.5.1.	Ei kavandata.
<b>5.6.Teevalgustus</b>	

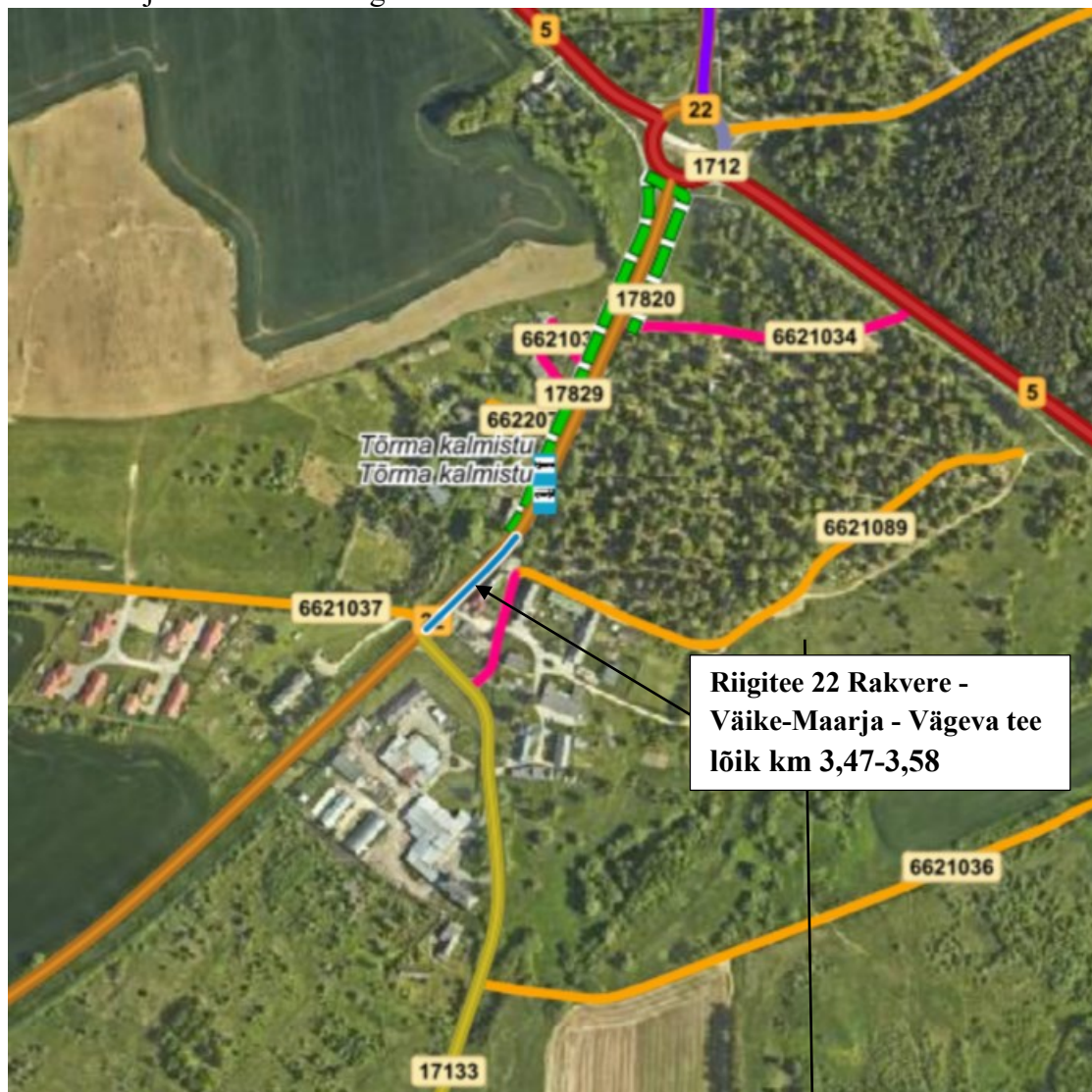
5.6.1. Jalgratta- ja jalgteede valgustus projekteerida vastavalt Transpordiameti juhendile „Riigiteede valgustuse kavandamine“.		
5.6.2. Lahendada liitumine olemasoleva Transpordiameti valgustussüsteemiga.		
5.6.3. Vajadusel lahendada jalgratta- ja jalgteede ehitusele ette jääva olemasoleva valgustuse ümberehitus.		
<b>5.7. Muud projekteerimisel arvestamisele kuuluvad tingimused</b>		
5.7.1. Tagada vete piki- ja põiksuunaline äravool teemaalt. Vajadusel projekteerida pinnavete ärajuhtimissüsteemide ehitamine, ümberehitamine ja puhastamine (sh vajadusel kraavide eelvoolud, mis asuvad teega piirnevatel katastriüksustel).		
5.7.2. Projektlahendus peab arvestama ettevõtliku- ja infotehnoloogiaministri 29.05.2018 määrusega nr 28 „Puudega inimeste erivajadustest tulenevad nõuded ehitisele“.		
<b>5.8. Piirangud, kitsendused ning nendest tulenevad nõuded</b>		
5.8.1. Täpsustada kõik võimalikud piirangud, mis võivad mõjutada tee-ehitust ning taotleda piirangute kehtestajatelt tingimused, millega arvestada projekti koostamisel.		
5.8.2. Taotleda tehnilised tingimused ja/või kooskõlastused kommunikatsioonide valdajatelt, kelle trasse projektiga tehtavad tööd puudutavad.		
5.8.3. Arvestada Transpordiameti otsustega, mis on esitatud korralduse „Projekteerimistingimuste andmine riigitee 22 Rakvere - Väike-Maarja - Vägeva tee km 3,47-3,58 liiklusohtrliku koha likvideerimiseks“ lisas 2 „Arvamuste ja kooskõlastuste koondtabel“.		
5.8.4. Arvestada tugimaanteel 7m x7m eriveoste marsruudiga.		
<b>5.9. Haljastuse ja heakorra põhimõtted</b>		
5.9.1. Haljastuse kavandamisel lähtuda Transpordiameti juhendist „Riigiteede haljastustööd“.		
5.9.2. Näha ette puude, põõsaste ning muude takistuste eemaldamine nii olemasoleva kui perspektiivse tee maa-alalt, samuti tee maa-ala planeerimis- ja heakorratööd.		
<b>5.10. EHTUSUURINGUTE TEGEMISE VAJADUS</b>		
<input checked="" type="checkbox"/>	Geodeetilised uurimustööd	Ehitusprojekti koostamiseks vajalikus mahus
<input type="checkbox"/>	Geotehnilised uuringud	Ei kavandata (teostatud töö 04-18-TP koosseisus)
<input type="checkbox"/>	Hüdroloogilised uuringud ja arvutused	Ei kavandata.
<b>5.11. MUUD PROJEKTI KOOSSEISUS TEOSTATAVAD UURINGUD</b>		
<input type="checkbox"/>	Liiklusuuringud ja -prognoos	Ei kavandata.
<input type="checkbox"/>	Kergliiklustee vajaduse hindamine	Ei kavandata.
<b>5.12. KESKKONNAMÕJUDE HINDAMISE VAJADUS</b>		
<input type="checkbox"/>	Keskkonnamõjude eelhindamine	Enne ehitusloa andmist
<input type="checkbox"/>	Keskkonnamõju hindamine	Enne ehitusloa andmist
<input checked="" type="checkbox"/>	Ei kohaldu	

Lisad:

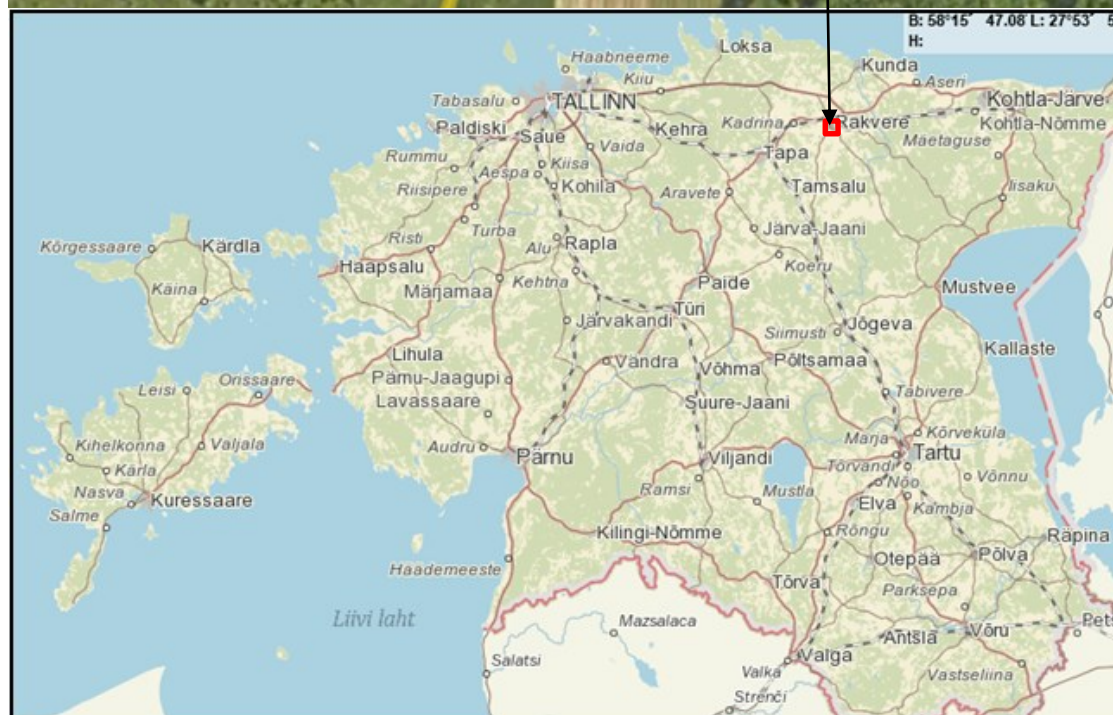
Lisa 1. Projekteeritava teelõigu asukohaskaem

Lisa 2. Asendiskaem

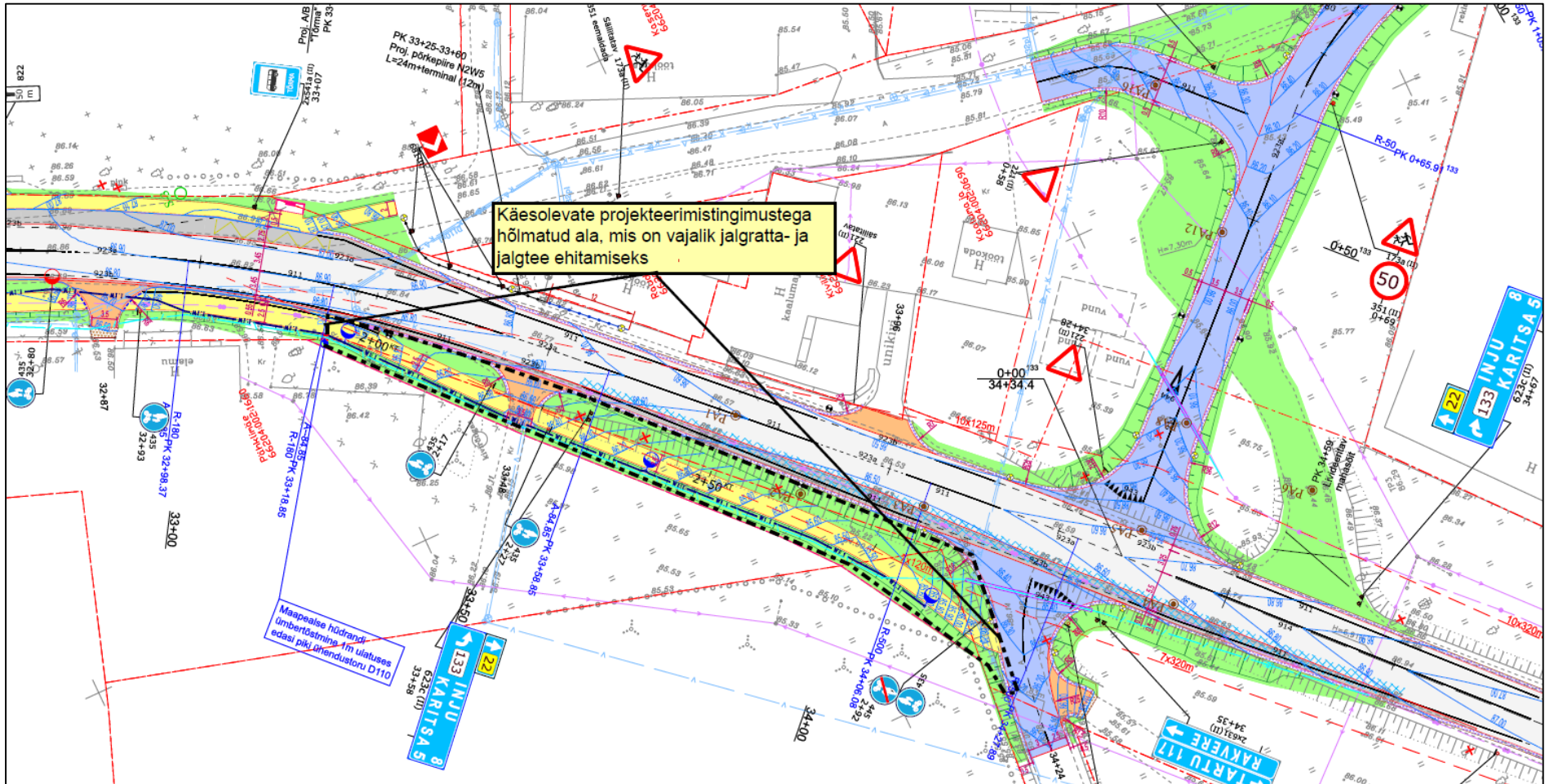
Lisa 1. Projekteeritava teelõigu asukohaskeem



Riigitee 22 Rakvere -  
Väike-Maarja - Vägeva tee  
lõik km 3,47-3,58



Lisa 2. Asendiskeem



Alus: Tinter-Projekt OÜ koostatud töö nr 04-18-TP.